

PROJET

Projet d'implantation d'AGF Informatique

David Horvat

Membre d'Allianz



6/12/2007 - Version n°1

Ce document a été utilisé au cours d'une présentation orale. Il ne constitue en aucune manière ni un exposé exhaustif de la discussion en question ni un projet validé ou même présenté pour validation. Il ne peut être ni cité ni reproduit, intégralement ou partiellement, à des personnes auxquelles il n'aurait été directement présenté sans l'accord préalable écrit du Comité Exécutif des AGF.

Rappel des principes directeurs de la nouvelle organisation

source: CEC du 13/7/07

PROJET

Mutualisation des compétences

- § Mise en place d'une Direction des Développements
 - E.g. Mainframe, Net, Distribué
- § Remontée de l'activité Finance au niveau de l'Unité Opérations

Renforcement de l'alignement avec les Unités clientes et TOM

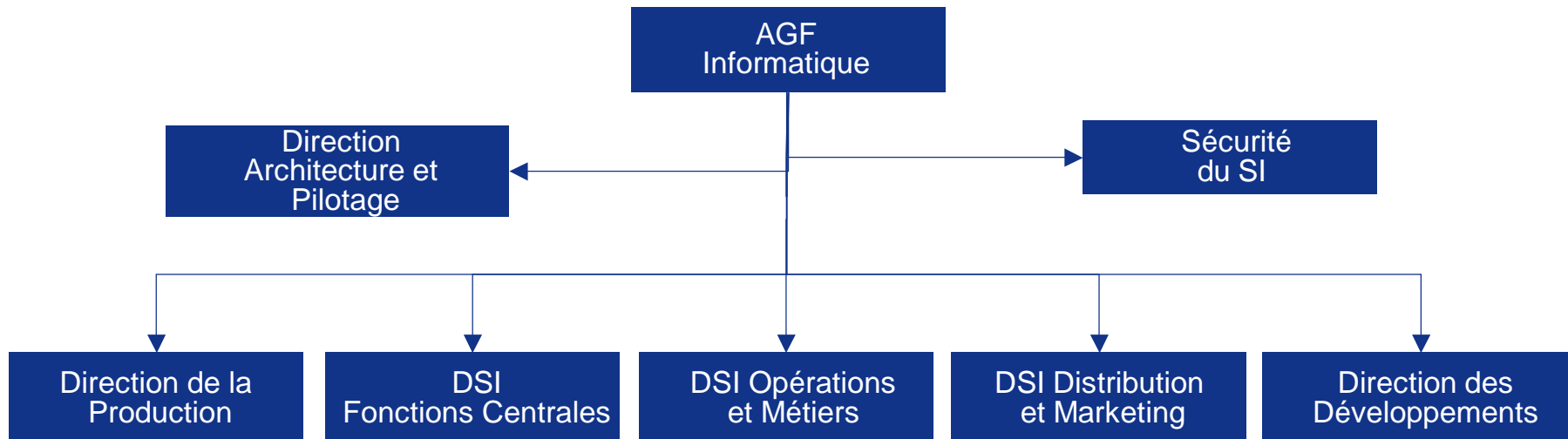
- § DSIs en cohérence avec la nouvelle organisation d'AGF
 - DSI Opérations & Métiers : périmètre Opérations et Métiers
 - DSI Fonctions Centrales : périmètre Finances, Direction Générale (sauf Marketing) et Investissements
 - DSI Distribution & Marketing : périmètre Distribution (plus Marketing)

Gestion de la demande

- § DSIs responsables de la totalité de l'engagement de service informatique vis-à-vis des Unités clientes
- § Renforcement de la gestion de la demande, clef de la réussite de la nouvelle organisation, s'appuyant sur :
 - La réduction du nombre d'interfaces avec les Unités (responsabilité des Unités)
 - Le renforcement des règles de gouvernance (responsabilité d'AGFI)

Rappel de la nouvelle organisation

PROJET

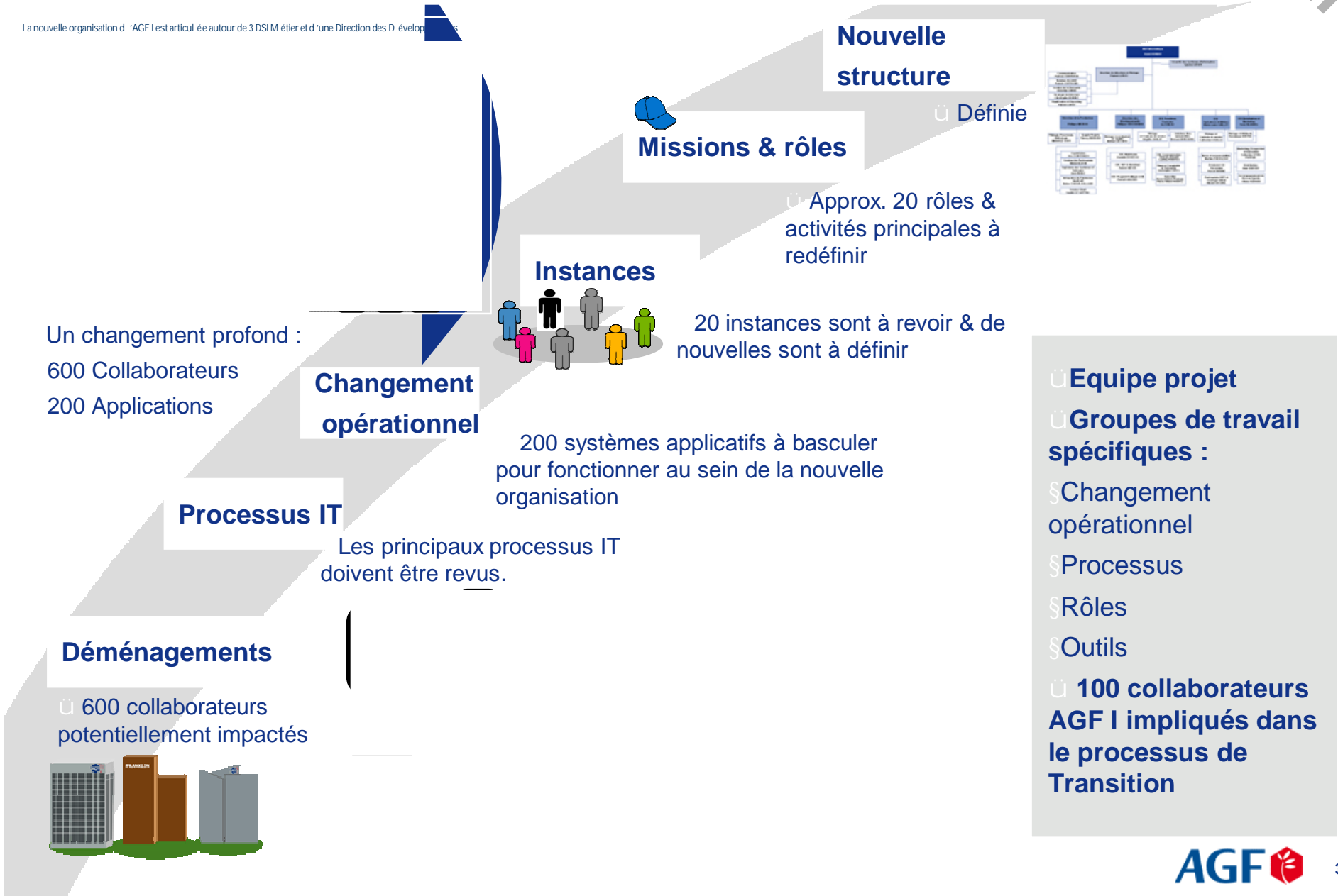


La période de Transition : une nouvelle organisation se met en place

4ème trimestre 2007

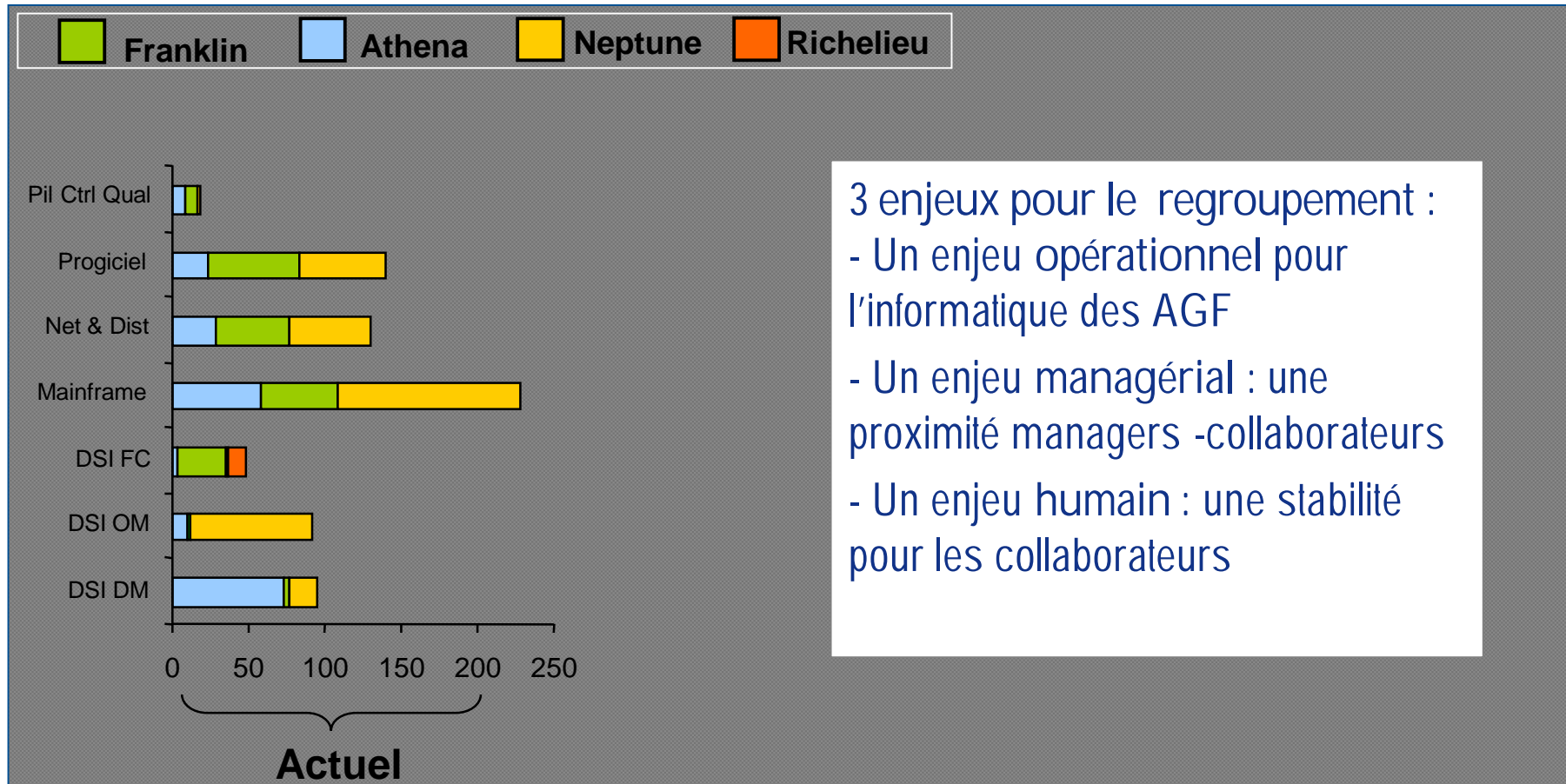
1er trimestre 2008

La nouvelle organisation d'AGF I est articulée autour de 3 DSIM et d'une Direction des Développement



Des directions éclatées sur 4 sites

PROJET

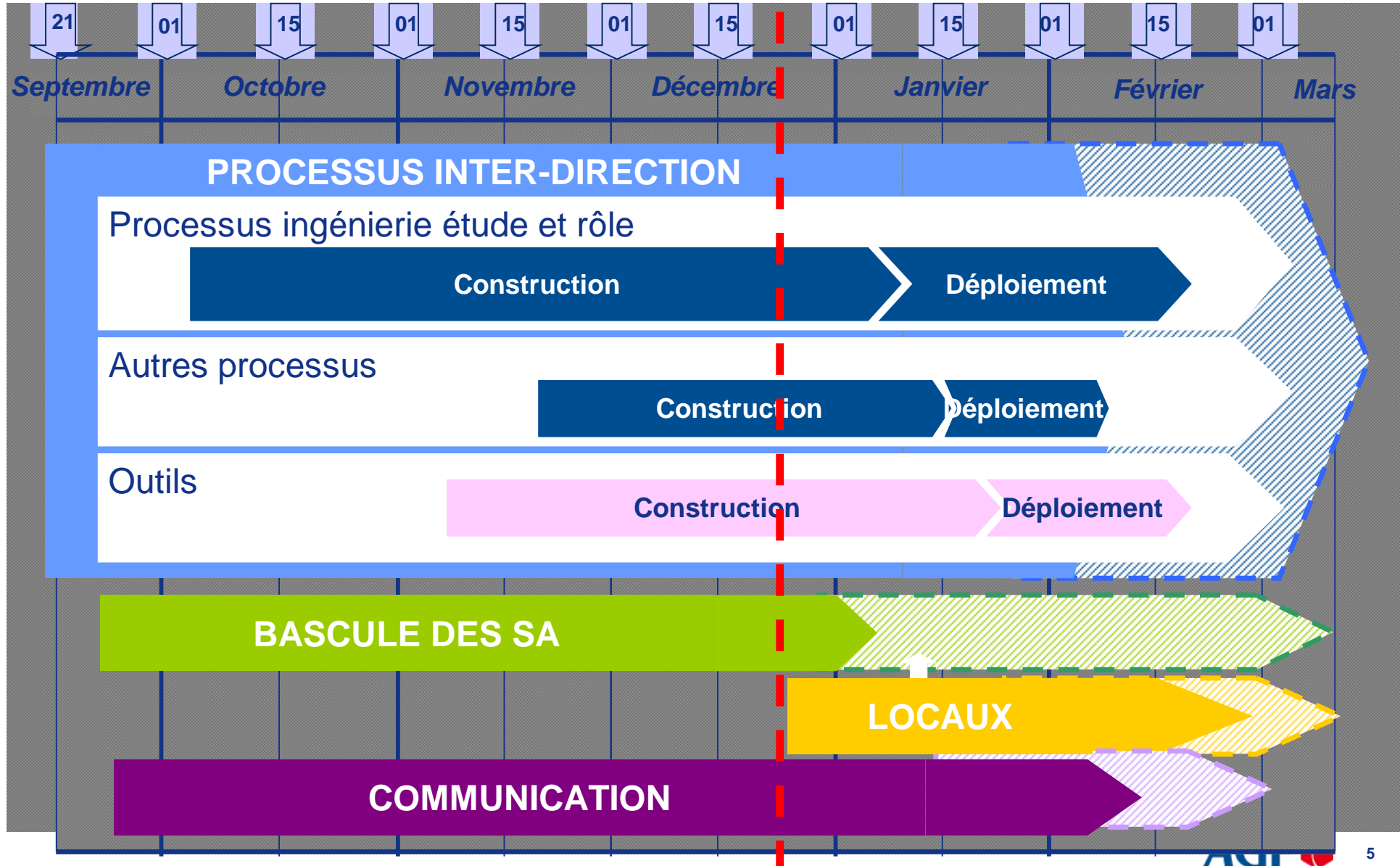


Le projet Transition

Planification des chantiers

Les phases de construction terminées,
le chantier « locaux » reste à planifier

PROJET



Des principes d'implantation pour concrétiser la nouvelle organisation

EXPRESSION DE BESOIN

- ü Regroupement de la D2D sur le minimum de sites
 - ü Chaque département sur un seul site
- ü Chaque DSI sur un seul site.
- ü Pour DP et DAP/DFCP, maintien sur la tour FRANKLIN

PRINCIPES RETENUS

- ü Rester dans « l'empreinte » actuelle d'AGFI sur Franklin, Athéna et Neptune
- ü La volonté de limiter le nombre de déménagements

La nouvelle localisation des équipes

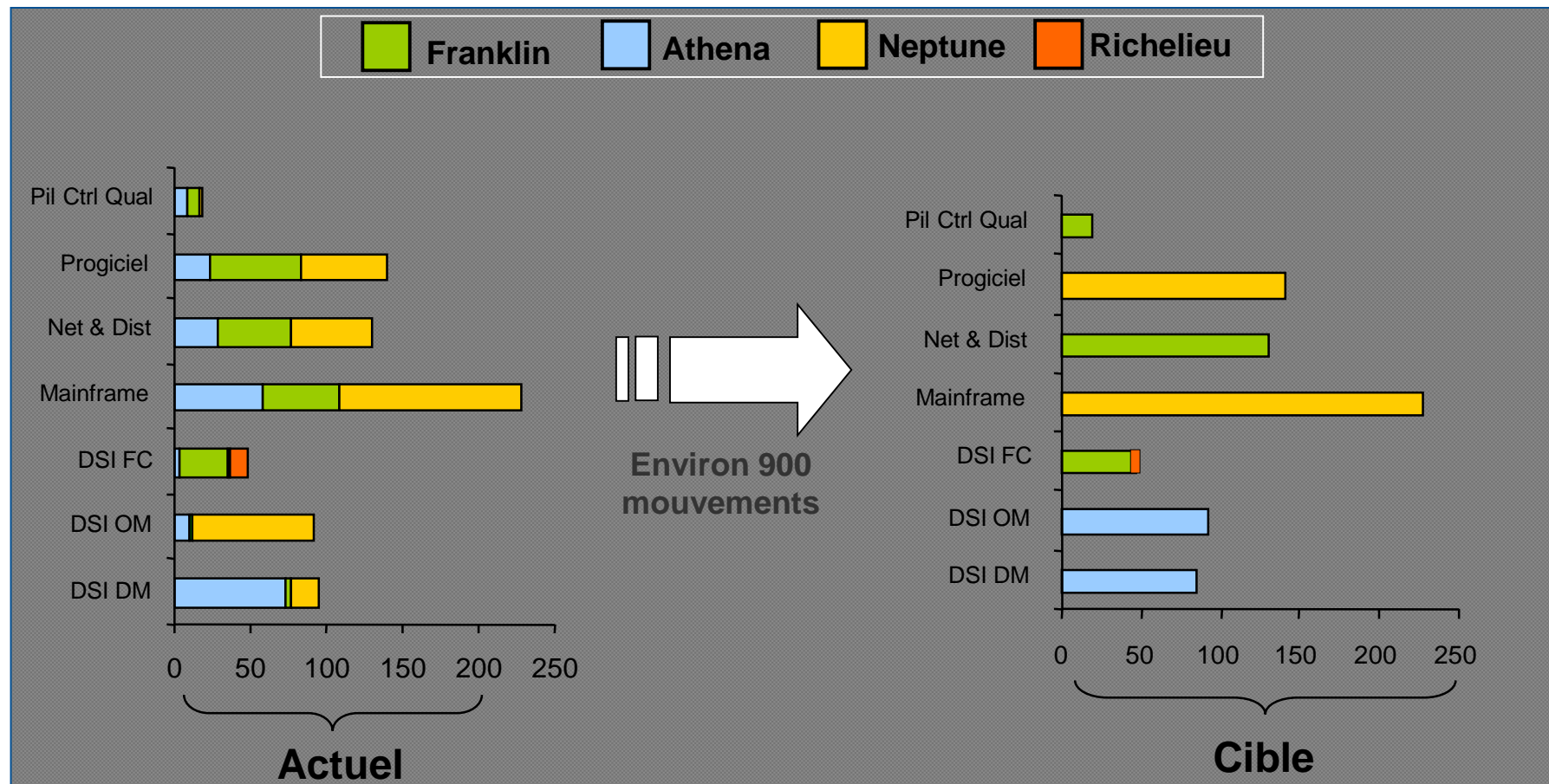
PROJET

IMPLANTATIONS CIBLES

- ü Maintien de la Direction de la Production sur le site de Franklin
- ü Maintien des Directions Centrales (Direction Générale et Direction Architecture et Pilotage) sur le site de Franklin
- ü Maintien de la DSI Fonctions Centrales sur le site de Franklin et Richelieu
- ü Regroupement de la Direction des Développements sur 2 sites (Neptune et Franklin) avec un regroupement par centre de compétences
- ü Regroupement des DSI Opérations/Métiers et Distribution/Marketing sur 1 même site à Athéna.

Regroupement des départements sur 4 sites

PROJET



Une ré-implantation indispensable des collaborateurs basées à Franklin, Athéna et Neptune pour regrouper les équipes

Mouvements à prévoir

Direction	Total	Situation actuelle				inter-site	Projet			
		FrK	Nep	Ath	Rich		FrK	Nep	Ath	Rich
DP	236	236				0	236			
Services Centraux	26	26				0	26			
DFCP	29	29				0	29			
D2D	298	66	204	28	0	118	92	206	0	0
D2D Mainframe	133	18	103	12		30		133		
D2D Net & Distribué	83	27	48	8		56	83			
D2D Progiciels &	73	21	50	2		23		73		
D2D Pilotage	9		3	6		9	9			
DSI-DM	80		20	60		20			80	
DSI-FC	28	19	1	3	5	4	23			5
DSI-OM	85	2	79	4		81			85	
Total	782	378	304	95	5	223	406	206	165	5

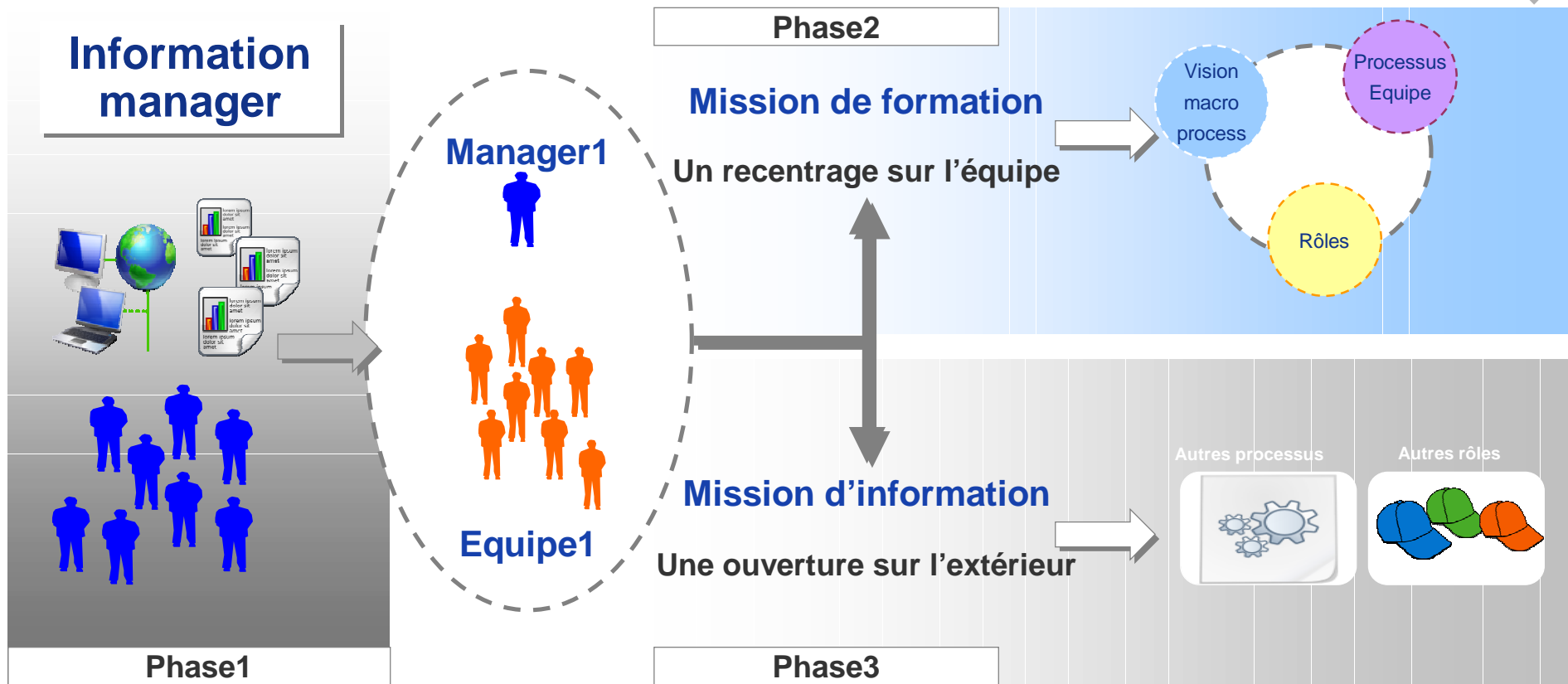
Effectifs Internes

L'accompagnement des mouvements

- ü Planning établi pour minimiser les déménagements dans des locaux temporaires
- ü Suivi hebdomadaire par un comité réunissant la DMG, la DRH et les représentants des directions d'AGFI concernées
- ü Plan d'accompagnement auprès des collaborateurs (mails , livrets d'accueil, ...)
- ü Déploiement des nouveaux modes de fonctionnement (processus, rôles , ...) en vue de leur appropriation en 4 phases
 - ü Information des managers (Phase 1)
 - ü Formation spécifiques aux équipes adaptés à leurs fonctionnement propres (Phase 2)
 - ü Formation générale sur le fonctionnement d'ensemble (Phase 3)
 - ü Communication collaborative (Phase 4)

Déploiement : Un scenario en quatre phases

Les phases « équipe »



Groupe

Reprend la composition des équipes

Avantages

- Une prise en charge des équipes par leurs nouveaux managers
- Renforcement de l'esprit d'équipe
- Déploiement rapide des nouveaux processus

Déploiement : Un scenario en quatre phases

La phase « collaboration »

PROJET

